



**BD MEDIA**  
**Fiche technique**

**Spécifications d'impression**  
Folder dans le paquet

**Emballage et conditionnement**  
de liasses

**Palettiser correctement**

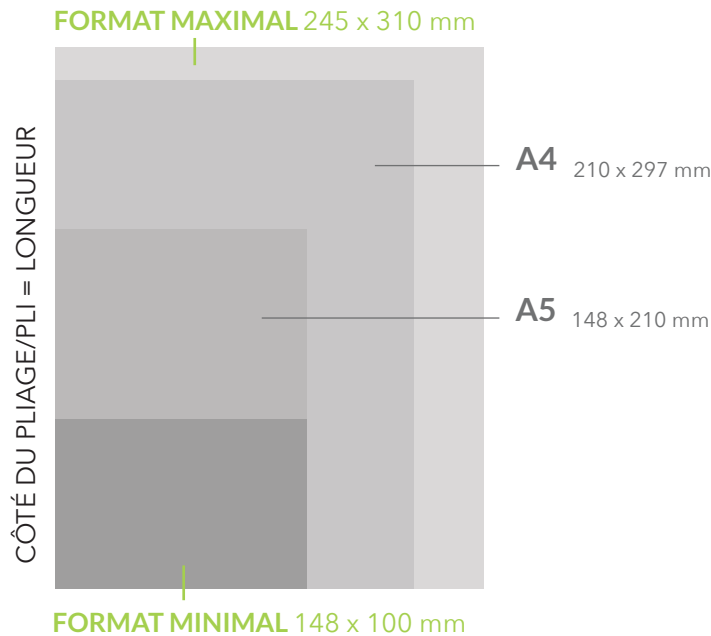
**Planning et livraison**

# Spécifications d'impression

## Folder dans le paquet

### DIMENSIONS

Les dimensions minimales et maximales suivantes sont valables :



- La préférence est donnée aux folders rectangulaires ou carrés. Dans le cas contraire, nous souhaiterions recevoir 200 exemplaires d'essai.
- Si le côté du pliage est plus petit que la largeur du folder et que la largeur est supérieure à 245 mm, veuillez dès lors nous fournir 200 exemplaires d'essai (sur demande).

### GRAMMAGE DU PAPIER

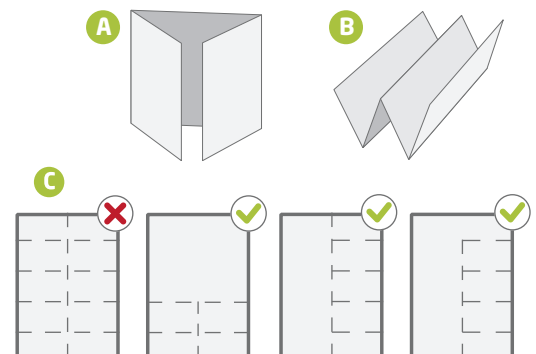
Nous utilisons les **grammages de papier minimaux** suivants :

- **Recto verso** (1 feuille = 2 pages) : **100 g/m<sup>2</sup>**
- **Jusqu'à 2 feuilles** (4 pages) : **80 g/m<sup>2</sup>**
- **Jusqu'à 4 feuilles** (8 pages) : **60 g/m<sup>2</sup>**
- **Folders de plus de 4 feuilles** : la somme des grammages du papier de toutes les feuilles du folder doit s'élever à minimum 160 g/m<sup>2</sup>. Toutes les exceptions sont sur demande et avec 200 exemplaires d'essai.

### ENVOIS NON MACHINABLES

Les éditions suivantes ne sont pas machinables :

- Imprimés avec **pliage en portefeuille** (A) avec scission au milieu. Toutefois possible avec un rabat complet.
- Imprimés pliés en **zig-zag** (B)
- Flyer perforé sur toute la page (C)
- Imprimés à bords dentelés
- Produits déjà conditionnés sous film
- Pochettes/sacs de ramassage en plastique

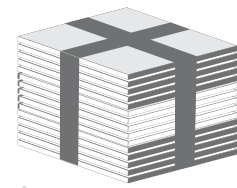


Si vous souhaitez donner à votre imprimé une **forme spéciale**, un **format** ou un **poids différent**, vous pouvez contacter notre **Customer Service** par téléphone au +32 (0)2 756 96 53 ou par e-mail à l'adresse [customerservice@bdmedia.be](mailto:customerservice@bdmedia.be).

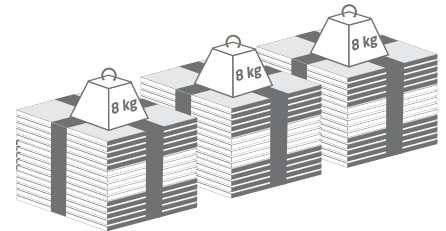
# Emballage et conditionnement de liasses

## EMBALLAGE DE VOS IMPRIMÉS

- Les folders doivent être **entrecroisés et liés au moyen de liens en nylon** et ne peuvent pas être livrés dans des boîtes.
- Les imprimés doivent être livrés en paquets identiques contenant un nombre équivalent d'exemplaires.
- Une liasse contient **au minimum 100 et au maximum 1 000 exemplaires**. Le nombre d'exemplaires par paquet dépend du poids du folder.
- Les liasses ne peuvent pas **peser plus de 8 kg**.



Paquets sous liens croisés



Les paquets ne pèsent pas plus de 8 kg

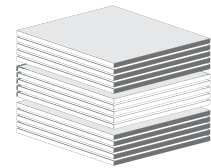
### CONSEIL

La force de serrage des liens en nylon sur les folders ne peut toutefois pas être trop forte, afin de ne pas endommager les imprimés.

## ENCROISEMENT DE VOS IMPRIMÉS DANS LA LIASSE

Encroiser signifie alterner par tranche le côté du pliage avec la largeur des imprimés dans la liasse.

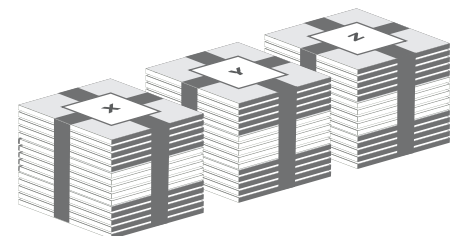
- Nous demandons d'encroiser un **minimum de 50 exemplaires**.
- Si un folder pèse plus de 80 grammes, nous demandons d'encroiser au minimum 25 exemplaires.
- Le lot complet d'imprimés doit toujours être encroisé **en quantités identiques**.
- Lorsqu'un folder compte 4 pages tout au plus, **nous demandons de ne pas encroiser la liasse**.
- N'utilisez pas d'intercalaires, de feuilles supérieures, etc. dans les liasses.



Paquet compensé par 50 ou 100 exemplaires

## MARQUAGE DES LIASSES À CONTENU DIFFÉRENT

- Les différentes versions doivent être livrées sur palettes séparées.
- Chaque version doit porter un code unique. Ce code doit être visible à l'extérieur de l'imprimé (couverture ou quatrième de couverture).
- Empiler les paquets avec l'adresse ou le code unique dans le haut.
- La fiche de palette doit mentionner clairement la version.



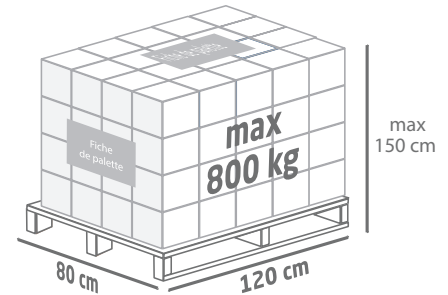
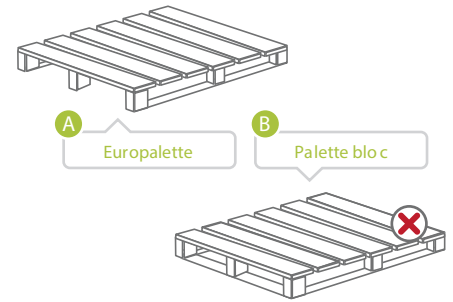
Distinction claire entre les différentes versions

Vous ne pouvez pas livrer conformément aux spécifications figurant ci-dessus ? Dans ce cas, veuillez contacter notre **Customer Service** par téléphone au +32 (0)2 756 96 53 ou par e-mail à l'adresse [customerservice@bdmedia.be](mailto:customerservice@bdmedia.be).

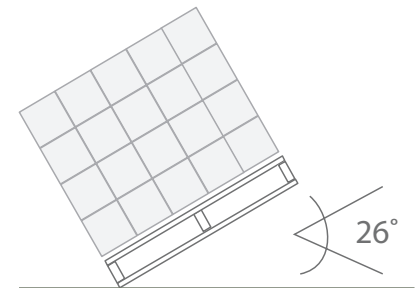
# Palettiser correctement

## PALETTES

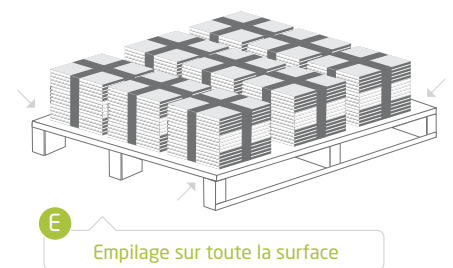
- Livrez vos imprimés sur des Europalettes (A) ou des palettes au format Euro.
- **Les palettes blocs (B)** ou les palettes dont les lattes inférieures sont montées dans la largeur ne sont pas acceptées.
- Ne dépassez pas le poids maximal de 800 kg par palette (C). L'utilisation d'Europalettes est obligatoire à partir de 250 kg.
- La hauteur maximale est de 150 cm par palette.
- Les Europalettes sont échangées immédiatement, en standard. Si BD Media n'est pas en mesure d'effectuer un échange dans l'immédiat en raison de certaines circonstances, vous recevez un bon à valoir valable 3 mois au maximum.



**C** Poids et dimensions



**D** Matériau d'emballage solide



**E** Empilage sur toute la surface

## ENVELOPPEMENT DES PALETTES

Pour le transport, il est important que les folders soient emballés solidement sur les palettes (D). Le matériau d'emballage doit former un tout avec la palette et être en mesure de résister aux chocs. La règle veut qu'une palette doit pouvoir rester intacte sur une pente de 25 degrés.

Pour ce faire, les différentes formes de conditionnement suivantes sont requises :

### Films

- La palette est enveloppée dans un film transparent, les coins étant renforcés avec du carton. Les imprimés doivent être visibles pour pouvoir être contrôlés visuellement.
- Tout le haut de la palette ne peut jamais être recouvert d'un film. Il est toutefois permis de poser des couvercles en carton ou en bois amovibles sur l'ensemble de la palette.

### Empilage

- Lors de l'empilage des liasses, il faut toujours utiliser toute la surface (E) de la palette.

## LIVRAISON

1. Annoncer la livraison dans l'outil DockIt
2. Palettiser correctement
3. Prévoir une fiche de palette
4. Livrer selon le planning



# Livraison centralisée

## ANNONCE DE LA LIVRAISON

Les livraisons doivent être programmées à temps via notre application en ligne DockIt, au moins 2 jours ouvrables à l'avance. Les livraisons sans annonce dans DockIt ne seront pas acceptées.

Vous pouvez vous adresser à notre Customer Service pour obtenir le lien et vos identifiants de connexion.

- E-mail : [orderplanning@bdmedia.be](mailto:orderplanning@bdmedia.be)

Confirmez les données suivantes dans l'outil de planification DockIt :

- Le jour et l'heure auxquels vous livrez
- Le titre et la ou les version(s) linguistique(s) de l'imprimé
- Le nombre de palettes que vous livrez
- Chaque folder qui sera livré, doit être mentionné dans DockIt.

## MOMENTS DE LIVRAISON

Vous trouverez également les moments de livraison du Logistic Centre de Bornem dans l'outil de planification DockIt. Enregistrement possible dans Dock It jusqu'à 18h.

Adresse :

- Klein-Mechelen 18a - 2880 Bornem.

Heures d'ouverture :

- Lundi - Jeudi : 6 h - 12 h
- Vendredi : 6 h - 20 h

Les livraisons en dehors de la plage horaire prévue ou non annoncées seront traitées dans l'ordre de succession et en fonction des disponibilités opérationnelles.



Il est recommandé de livrer 2 semaines avant la distribution (possible du ma au ve).

■ Dernière limite pour la commande

■ Dernière limite pour la livraison des imprimés

Pour les jours fériés et le système de permanences, veuillez consulter le calendrier opérationnel 2024.

Pour la fréquence de distribution adaptée, veuillez consulter le calendrier commercial 2024.

La livraison à Bornem est possible entre le mardi et le vendredi (2 semaines avant la distribution).

La date limite est le lundi à 11h (1 semaine avant la distribution).

**! Attention :** Tirage = plus d'un million : livraison d'au moins 50 % pour le vendredi à 12 h.

Commandes avec plus de 10 repiquages : livrer le tout pour le vendredi à 12 h.

Pour les distributions à l'étranger : la date limite est le mercredi 11 heures (2 semaines avant la distribution).

Le non-respect de ces conditions d'emballage et de livraison peut donner lieu à des frais de traitement supplémentaires et à un éventuel retard dans la distribution. BD Media se réserve en outre le droit de refuser les marchandises livrées ne satisfaisant pas aux critères précités. En cas de non-respect quelconque, veuillez dès lors contacter notre Customer Service par téléphone au **+32 (0)2 756 96 53** ou par e-mail à l'adresse [customerservice@bdmedia.be](mailto:customerservice@bdmedia.be).

# Document d'accompagnement

La fiche de palette doit être appliquée de manière visible sur chaque palette (tant dans le haut que sur le côté).

## FICHE DE PALETTE

Nom de l'expéditeur (client/imprimeur) : \_\_\_\_\_

Nombre de repiquages (changements d'adresse) : \_\_\_\_\_

Nombre d'exemplaires par palette : \_\_\_\_\_

Nombre de liasses/paquets par palette : \_\_\_\_\_

Dénomination de l'imprimé : \_\_\_\_\_

Nombre d'exemplaires par liasse/boîte : \_\_\_\_\_

Numéro d'ordre des palettes : \_\_\_\_\_

Versions linguistiques :  NL  FR  D  BILINGUE

